

**MARCA:** INTERNATIONAL

**MODELO:** CHASIS PASAJE SDC-220-  
MAXXFORCE 7.2 / 254WB

**AÑO:** 2019

**NO. INVENTARIO:** 000517



**Categoría:**  
AUTOBUSES

**Ubicación actual:**  
TECAMAC

**Kilometraje:**  
169,000 KM

**Motor:**  
INTL MWM I-6 222HP/2200 GOV EURO IV,  
222HP

**Transmisión:**  
MANUAL 6 V

**Rin:**  
22.5

**Capacidad ejes delanteros:**  
12,000 LB

**Capacidad ejes traseros:**  
23,000 LB

**Ejes:**  
4X2

**Carrocería:**  
BECCAR

**Equipo adicional**  
NA

**No. asientos:**  
45 ASIENTOS EN TELA

**No. puertas:**  
1

**No. cilindros:**  
NA

## DOCUMENTOS QUE TIENE LA UNIDAD:

- Consecutivo de facturas

SI

- Consulta Repuve

SI

- Baja de Placas

NO

- Tenencias

-

- Verificaciones

NO

- Comentarios

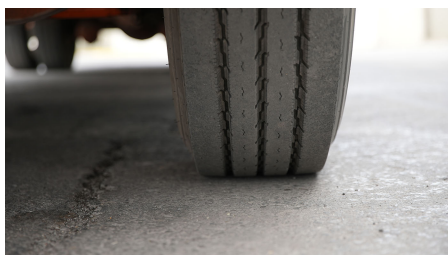
-

## ANTECEDENTES DE LA UNIDAD:

## ACONDICIONAMIENTOS:

ESTETICA GENERAL: LAVADO DE VESTIDURAS, MOTOR, CARROCERIA. LLANTAS CON MAS DE MEDIA VIDA

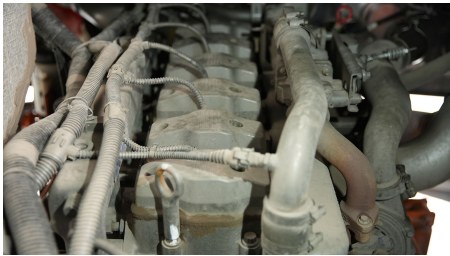
# FOTOS















*"El cliente deberá revisar la unidad previo a la compra, misma que se vende en las condiciones en las que se encuentra, Navistar Financial no se hace responsable por cualquier falla o vicio oculto que pueda tener u por ningún motivo realizará reembolso parcial o total, pago de la reparación o devolución de la unidad."*

*"La unidad se vende en la ubicación en donde se encuentra, Navistar Financial no realiza traslados."*

*"La información aquí establecida es para fines informativos, NO constituye promesa o compromiso alguno por parte de Navistar Financial."*

*"Sujeto a cambios y disponibilidad sin previo aviso."*