



**MARCA:** INTERNATIONAL

**MODELO:** 4400 260HP DT466 10VEL 236 NEU

**AÑO:** 2017

**NO. INVENTARIO:** 000708



**Categoría:**  
MEDIANOS

**Ubicación actual:**  
TECÁMAC

**Kilometraje:**  
263,807 KM

**Motor:**  
CUM ISX 450 422HP/2000 GOV EPA 2004,  
422HP

**Transmisión:**  
MANUAL 10 V

**Rin:**  
24.5

**Capacidad ejes delanteros:**  
14,000 LB

**Capacidad ejes traseros:**  
40,000 LB

**Paso**  
0

**Ejes:**  
6X2

**Cabina**  
HI-RISE

**Equipo adicional**  
NA

**Quinta rueda:**  
SI

**No. cilindros:**  
NA

**DOCUMENTOS QUE TIENE LA UNIDAD:**

- Consecutivo de facturas

SI

- Consulta Repuve

SI

- Baja de Placas

SI

- Tenencias

-

- Verificaciones

NO

- Comentarios

-

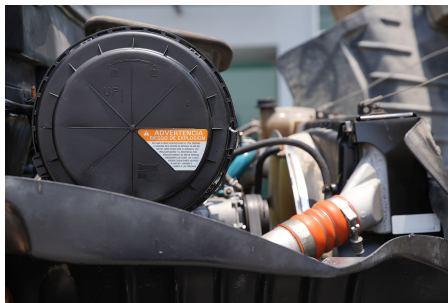
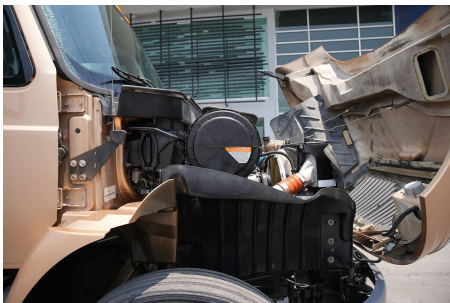
**ANTECEDENTES DE LA UNIDAD:**

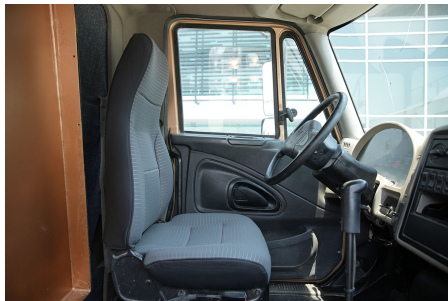
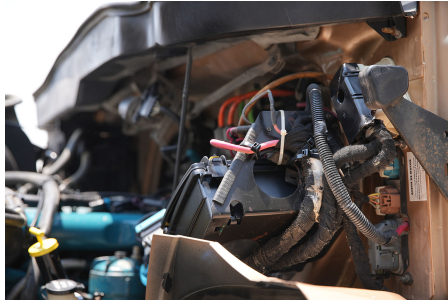
**ACONDICIONAMIENTOS:**

ESTETICA GENERAL: RETIRO DE CROMATICA Y LIMPIEZA DE EXTERIOR E INTERIOR, LLANTAS CON MAS DE MEDIA VIDA.

## FOTOS







*"El cliente deberá revisar la unidad previo a la compra, misma que se vende en las condiciones en las que se encuentra, Navistar Financial no se hace responsable por cualquier falla o vicio oculto que pueda tener u por ningún motivo realizará reembolso parcial o total, pago de la reparación o devolución de la unidad."*

*"La unidad se vende en la ubicación en donde se encuentra, Navistar Financial no realiza traslados."*

*"La información aquí establecida es para fines informativos, NO constituye promesa o compromiso alguno por parte de Navistar Financial."*

*"Sujeto a cambios y disponibilidad sin previo aviso."*