

NAVISTAR[®]
FINANCIAL



INTERNATIONAL
SEMINUEVOS

MARCA: INTERNATIONAL

MODELO: CHASIS PASAJE SDC-220-
MAXXFORCE 7.2 / 254WB

AÑO: 2019

NO. INVENTARIO: 000547



Categoría:
AUTOBUSES

Ubicación actual:
TECAMAC

Kilometraje:
210,634 KM

Motor:
MWM I-6 222HP/2200 GOV EURO IV,
222HP

Transmisión:
MANUAL 6 V

Rin:
22.5

Capacidad ejes delanteros:
12,000 LB

Capacidad ejes traseros:
23,000 LB

Ejes:
4X2

Carrocería:
BECCAR URBUS

Equipo adicional
NA

No. asientos:
45 TELA

No. puertas:
1

No. cilindros:
6

DOCUMENTOS QUE TIENE LA UNIDAD:

- Consecutivo de facturas

SI

- Consulta Repuve

SI

- Baja de Placas

NO

- Tenencias

-

- Verificaciones

NO

- Comentarios

-

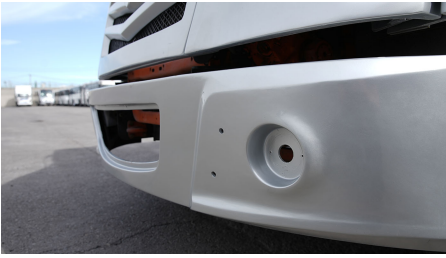
ANTECEDENTES DE LA UNIDAD:

TRANSPORTE DE PERSONAL

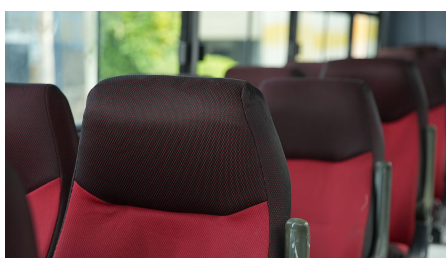
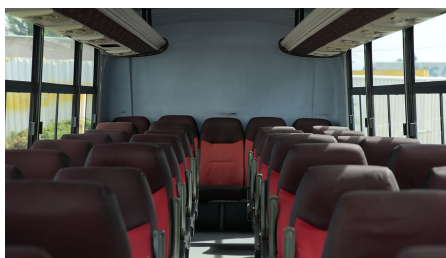
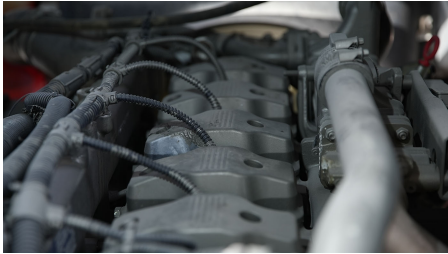
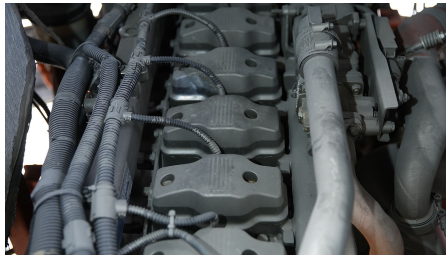
ACONDICIONAMIENTOS:

ESTETICA GENERAL: LAVADO DE CARROCERIAS, VESTIDURAS Y MOTOR

FOTOS









"El cliente deberá revisar la unidad previo a la compra, misma que se vende en las condiciones en las que se encuentra, Navistar Financial no se hace responsable por cualquier falla o vicio oculto que pueda tener u por ningún motivo realizará reembolso parcial o total, pago de la reparación o devolución de la unidad."

"La unidad se vende en la ubicación en donde se encuentra, Navistar Financial no realiza traslados."

"La información aquí establecida es para fines informativos, NO constituye promesa o compromiso alguno por parte de Navistar Financial."

"Sujeto a cambios y disponibilidad sin previo aviso."