



<b>MARCA:</b>	INTERNATIONAL
<b>MODELO:</b>	PROSTAR HI-RISE EPA
<b>AÑO:</b>	2018
<b>NO. INVENTARIO:</b>	000559



**Categoría:**

TRACTOCAMIONES

**Ubicación actual:**

TECAMAC

**Kilometraje:**

479,729 KM

**Motor:**

CUM ISX 450 422HP/2000 GOV EPA 2004, 422HP

**Transmisión:**

MANUAL 18 V

**Rin:**

24.5

**Capacidad ejes delanteros:**

13,200 LB

**Capacidad ejes traseros:**

46,000 LB

**Paso**

0

**Ejes:**

6X4

**Cabina**

HI-RISE

**Equipo adicional**

NA

**Quinta rueda:**

SI

**DOCUMENTOS QUE TIENE LA UNIDAD:**

- Consecutivo de facturas

SI

- Consulta Repuve

SI

- Baja de Placas

SI

- Tenencias

-

- Verificaciones

NO

- Comentarios

-

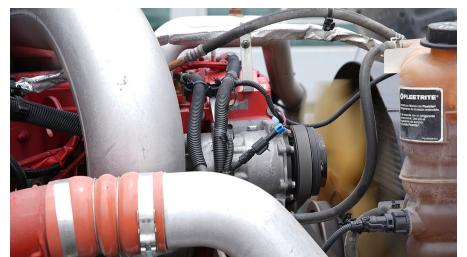
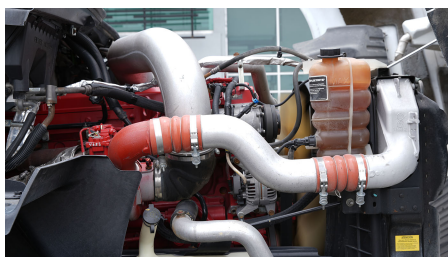
**ANTECEDENTES DE LA UNIDAD:**

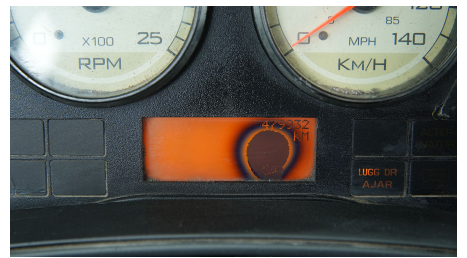
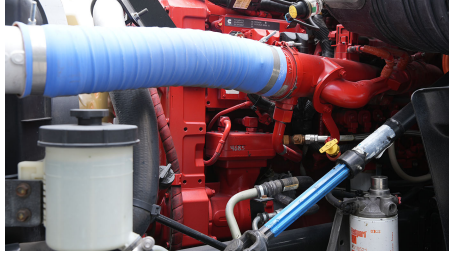
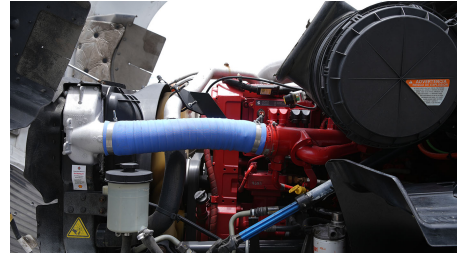
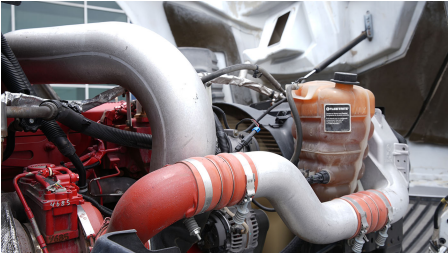
**ACONDICIONAMIENTOS:**

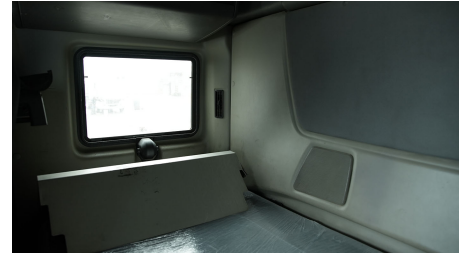
LLANTAS CON MAS DE MEDIA VIDA, CARROCERIA EN BUENAS CONDICIONES, RINES DE ALUMINIO, VESTIDURAS NUEVAS.

# FOTOS









*"El cliente deberá revisar la unidad previo a la compra, misma que se vende en las condiciones en las que se encuentra, Navistar Financiamiento no se hace responsable por cualquier falla o vicio oculto que pueda tener u por ningún motivo realizará reembolso parcial o total, pago de la reparación o devolución de la unidad."*

*"La unidad se vende en la ubicación en donde se encuentra, Navistar Financiamiento no realiza traslados."*

*"La información aquí establecida es para fines informativos, NO constituye promesa o compromiso alguno por parte de Navistar Financiamiento."*

*"Sujeto a cambios y disponibilidad sin previo aviso."*